

RAPPORT DE CLASSEMENT DE LA REACTION AU FEU CONFORMEMENT A L'EN 13501-1 : 2018

Et l'arrêté du 21 novembre 2002 modifié relatif à la réaction au feu
Laboratoire agréé du Ministère de l'intérieur

Commanditaire :
Sponsor

DROUIN SAS
L'Ange Marie
72290 Mézières sur Ponthouin

Etabli par :
Prepared by

FCBA
Allée de Boutaut- B.P. 227
33028 Bordeaux Cedex

Nom du produit :
Product name

AB PANO
AB PANO

**N° de rapport de classement /
numéro d'émission :**
*Classification report No/
Issue number*

N° -24/RC-47

Date d'émission :
Date of issue

24/09/2024

Siège social
10, rue Galilée
77420 Champs-sur-Marne
Tél +33 (0)1 72 84 97 84
www.fcba.fr

Bordeaux
Allée de Boutaut – BP 227
33028 Bordeaux Cedex
Tél +33 (0)5 56 43 63 00

Siret 775 680 903 00132
APE 7219Z
Code TVA CEE : FR 14 775 680 903

Ce rapport de classement comprend 7 pages et ne peut être utilisé ou reproduit que dans son intégralité. Seule la version en langue française fait foi. *This classification report consists of 7 pages and may only be used or reproduced in its entirety. The French version of this report will prevail.*

1. INTRODUCTION – INTRODUCTION

Le présent rapport de classement définit le classement attribué au produit **AB PANO** conformément aux modes opératoires donnés dans l'EN 13501-1 : 2018.

*This classification report defines the classification assigned to the product **AB PANO** in accordance with the procedures given in EN 13501-1: 2018.*

2. DETAILS DU PRODUIT CLASSE – DETAILS OF CLASSIFIED PRODUCT

2.1. Généralités / General

Le produit **AB PANO** est défini comme un panneau acoustique.

*The product **AB PANO** is defined as an acoustic panel.*

2.2. Description du produit / Product description

Le produit **AB PANO** est décrit ci-dessous.

*The product **AB PANO** is described below.*

Caractéristiques attestées par le Demandeur (characteristics attested by the sponsor)

Le laboratoire décline toute responsabilité sur les informations fournies par le client *(The laboratory accepts no responsibility for the information provided by the customer)*

Panneau acoustique à base de bois de composition suivante *(acoustic wood base panel with the following composition)*:

-panneau de contreplaqué (Fabricant Drouin SAS) tout peuplier assemblés avec une colle mélamine urée formol (grammage de 450 g/m² encollés double face). Les panneaux sont ignifugés par autoclave vide et pression avec la solution Hydroflam® W16.

(Plywood panel (manufacturer Drouin SAS) in poplar wood, glued with a melamine urea formol adhesive (spread rate of 450 g/m² glued double face). Plywood are fire retardant treated by vacuum and pressure with the solution Hydroflam® W16)

Le taux de rétention de l'ignifuge est confidentiel et indiqué dans les rapports d'essai fournis à l'appui du classement énuméré en 3.1.

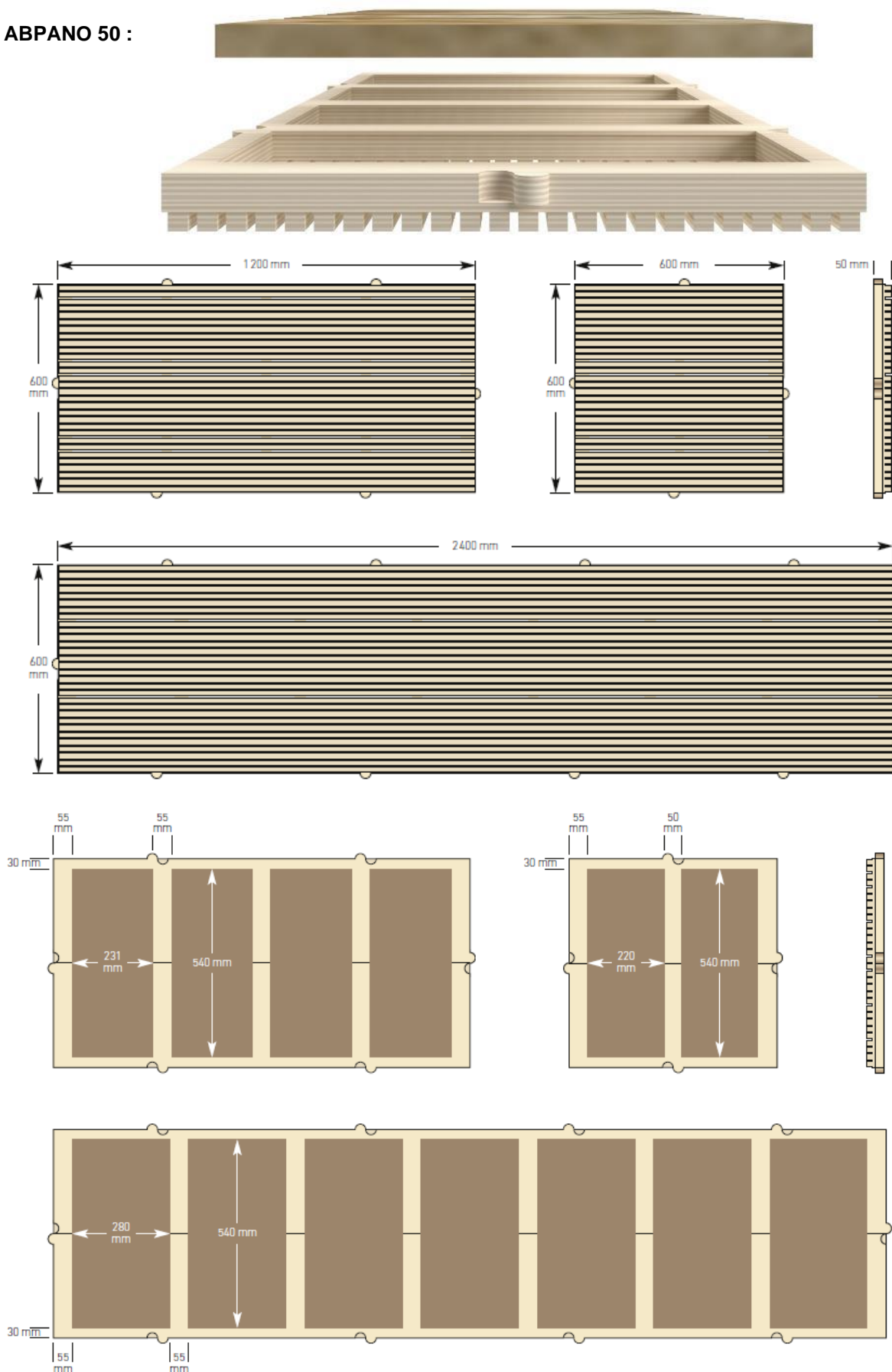
(The fire retardant product retention rate is confidential and recorded in the test reports provided in support of the classification listed in 3.1).

- Coloris (colors) : Naturel (naturel)

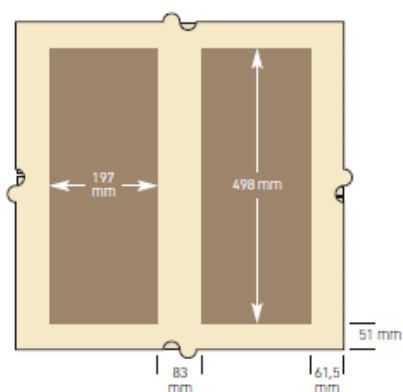
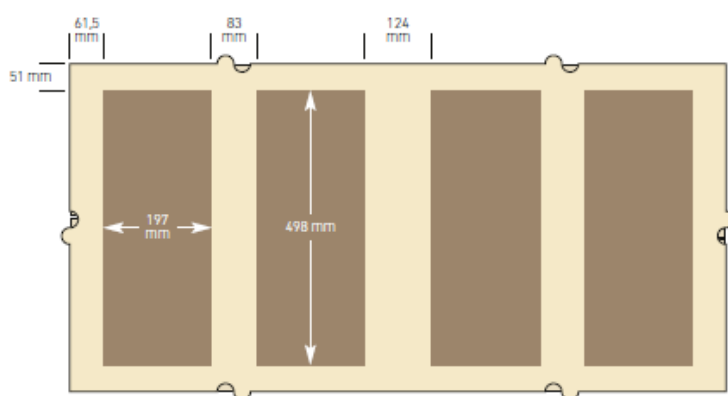
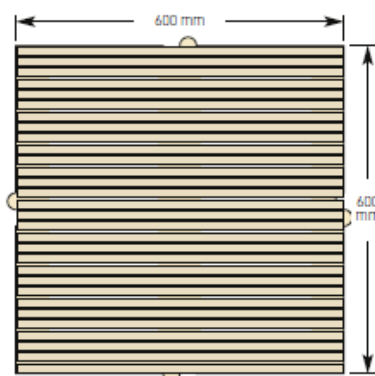
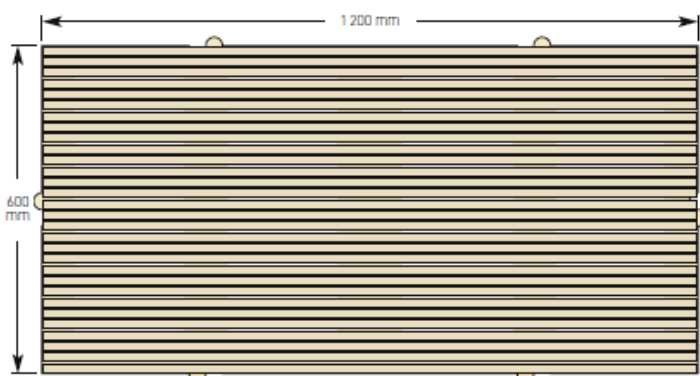
Epaisseur totale <i>(total thickness)</i>	50 (+/-10%) mm	25 (+/-10%) mm
Nombre de plis <i>(number of plies)</i>	22	11
Dimensions des rainures de surface <i>(dimensions of the surface grooves)</i>	4 x 16 (+/-10%) mm 8 x 16 (+/-10%) mm	4 x 7 (+/-10%) mm
Masse surfacique apparente <i>(weight per unit area)</i>	12,5 (+/-10%) kg/m ²	7,5 (+/-10%) kg/m ²
Masse volumique nominale du panneau sans rainures <i>(nominal density of the panel without grooves)</i>	450 (+/-10%) kg/m ³	450 (+/-10%) kg/m ³

Un isolant à base de laine minérale (référence DB-rock, masse volumique 50 (+/-10%) kg/m³ et épaisseur 30 ou 18 (+/-2) mm) est incrusté à l'intérieur du panneau selon le schéma suivant *(insulation product -reference DB-rock, density 50 (+/-10%) kg/m³, thickness of 30 or 18 (+/- 2) mm is placed into the panel, according to the following drawing)*

ABPANO 50 :



ABPANO 25 :



3. RAPPORTS ET RESULTATS EN APPUI DE CE CLASSEMENT – REPORTS AND RESULTS IN SUPPORT OF THIS CLASSIFICATION

3.1. Rapports / Reports

Nom du laboratoire <i>Name of Laboratory</i>	Nom du commanditaire <i>Name of sponsor</i>	N° de référence rapports <i>Report ref. no.</i>	Méthode d'essais et date /règles du champ d'application et date <i>Test method and date/field of application rules and date</i>
FCBA	DROUIN SAS	403/24/0175/A-1-v1	NF EN 13823+A1 (Juillet 2022)
FCBA	DROUIN SAS	403/24/0175/A-1-v1	NF EN ISO 11925-2 (Mars 2020)
FCBA	DROUIN SAS	403/24/0175/A-2-v1	XP CEN/TS 15117 (Février 2006)

3.2. Résultats / Results

Méthode d'essai et numéro d'essai <i>Test method and test number</i>	Paramètre <i>Parameter</i>	Nombre d'essais ⁽¹⁾ <i>No. tests</i>	Résultats <i>Results</i>	
			Paramètre continu Moyenne (m) <i>Continuous parameter –mean (m)</i>	Conformité aux paramètres <i>Compliance with parameters</i>
NF EN ISO 11925-2	$F_s \leq 150\text{mm}$	1x12 ⁽²⁾	(-) ⁽⁴⁾	(-) ⁽⁴⁾
	Inflammation du papier <i>Ignition of filter paper</i>		(-) ⁽⁴⁾	Conforme <i>compliant</i> Conforme <i>compliant</i>
NF EN 13823	FIGRA _{0,2MJ} (W/s) FIGRA _{0,4MJ} (W/s) THR _{600s} (MJ) LFS	1x3 ⁽²⁾ <i>Vertical sans lame d'air</i>	112 75 4,3 (-) ⁽⁴⁾	(-) ⁽⁴⁾ (-) ⁽⁴⁾ (-) ⁽⁴⁾ Conforme ⁽³⁾ <i>Compliant</i>
	SMOGR _A (m ² /s ²) TSP _{600s} (m ²)		2 40	(-) ⁽⁴⁾ (-) ⁽⁴⁾
	Gouttelettes et particules enflammées <i>Flaming droplets/particles</i>		(-) ⁽⁴⁾	Aucune <i>none</i>
	FIGRA _{0,2MJ} (W/s) FIGRA _{0,4MJ} (W/s) THR _{600s} (MJ) LFS	2x1 ⁽²⁾ <i>Indicatif</i>	82 ⁽⁵⁾ - 91 ⁽⁶⁾ 51 ⁽⁵⁾ - 58 ⁽⁶⁾ 3,8 ⁽⁵⁾ - 3,6 ⁽⁶⁾ (-) ⁽⁴⁾	(-) ⁽⁴⁾ (-) ⁽⁴⁾ (-) ⁽⁴⁾ Conforme ⁽³⁾ <i>Compliant</i>
	SMOGR _A (m ² /s ²) TSP _{600s} (m ²)		1 ⁽⁵⁾ - 1 ⁽⁶⁾ 22 ⁽⁵⁾ - 33 ⁽⁶⁾	(-) ⁽⁴⁾ (-) ⁽⁴⁾
	Gouttelettes et particules enflammées <i>Flaming droplets/particles</i>		(-) ⁽⁴⁾	Aucune <i>none</i>

(1) non applicable à l'application étendue (not for extended application) / (2) nombre de produits X nombre minimal de répliques testées par produit (number of products x minimal number of replicates tested per type of product) / (3) satisfait l'exigence car pas de propagation latérale (meet the requirement, no LFS (Lateral flame spread)) / (4) Le (-) signifie : non applicable (does not apply) (5) Résultats essai SBI : orientation horizontale, sans lame d'air (SBI test results: horizontal orientation, without air gap) (6) Résultats essai SBI : orientation verticale, lame d'air ouverte de 40 mm (SBI test results: vertical orientation, with 40 mm open air gap)

4. CLASSEMENT ET CHAMP D'APPLICATION – CLASSIFICATION AND FIELD OF APPLICATION

4.1. Référence du classement / Reference of classification

Le présent classement a été effectué conformément à l'EN 13501-1 : 2018

This classification has been carried out in accordance with EN 13501-1:2018

4.2. Classement / Classification

Le produit AB **PANO**, en fonction de son comportement au feu, est classé (*The product AB PANO in relation to its reaction to fire behaviour, is classified*) : **B**

Le classement complémentaire en relation avec la production de fumée est (*The additional classification in relation to smoke production is*) : **s1**

Le classement complémentaire en relation avec les gouttelettes/particules enflammées est (*The additional classification in relation to flaming droplets / particles is*) : **d0**

COMPOREMENT AU FEU <i>Fire Behaviour</i>		PRODUCTION DE FUMÉES <i>Smoke Production</i>			GOUTTELETTES ENFLAMMÉES <i>Flaming droplets</i>	
B	-	s	1	,	d	0

Classement de réaction au feu : B - s1, d0

Reaction to fire classification:

4.3. Champ d'application / Field of application

Le présent classement est valable pour les paramètres suivants liés au produit :

The classification is valid for the following product parameters

Propriétés du produit AB **PANO** décrits dans le paragraphe 2. (*Properties of product AB PANO described in paragraph 2*)

Le classement est valable pour les conditions d'utilisation finale suivantes :

This classification is valid for the following end use applications:

- Montage mécanique (pointes, vis, ...) sur ossature bois non ignifugé classé D-s2,d0 ou mieux (*mounting with mechanical fixation (nails, screws, etc.) on D-s2,d0 wood structure or better*).

- Le montage peut être réalisé avec ou sans lame d'air ouverte ou fermée de toute épaisseur entre le produit et le substrat (*The mounting is without air gap or with closed or open air gap of any thickness between the product and the substrate*).

- Contre un substrat/support classé au moins D-s2,d0 de masse volumique minimale 338 kg/m³ et d'épaisseur minimale 8 mm (de type contreplaqué standard), avec ou sans pare-pluie classé au moins E (on a class D-s2,d0 substrate or better with minimal density of 338 kg/m³ and minimal thickness of 9 mm (standard particle board type), with or without protective rain screen rated E or better).

- Toutes orientations des rainures (*any orientation of the grooves*).

Remarque (*note*): les essais ont été réalisés avec une lame d'air ouverte de 40 mm (*the tests were realized with a 40-mm open air-gap*).

5. RESTRICTIONS – LIMITATIONS

Ce document ne constitue ni une approbation de type ni une certification du produit.

This classification document does not represent type approval or certification of the product.

Le présent document de classement n'a pas de durée de validité dans le cadre d'un suivi du marquage CE.




The present document of classification does not present a validity period in the case of control for CE marking.

Dans le cas contraire, le présent document de classement est valable 5 ans à compter de sa date d'émission.

Otherwise, the present document of classification is valid during 5 years from the emission date.

Pour déclarer ou non la conformité, il n'a pas été tenu compte de l'incertitude associée au résultat.

To declare or not conformity, uncertainty associated with the result was not taken into account.

Validation du rapport de classement / Classification report validation		
Céline REYNAUD	Sandra WARREN	Frédéric WIELEZYNSKI
		
La Chargée d'essai feu Fire Test Manager	La Responsable technique feu Fire Technical Manager	Le Responsable adjoint du laboratoire Associate laboratory Manager

.....FIN DU RAPPORT DE CLASSEMENT END OF THE CLASSIFICATION REPORT